

Największy

przebieg sezonu

T. Szeliņa 1937.



"WIOSENNA PIEŚŃ"

MUZYKA:
J. KOZŁOWSKIEGO
SŁOWA:
Z. MACIEJOWSKIEGO

TANGO CENA 150 ZŁ.

éditions
karkada

Wiosenna pieśń

Prawa wykonania publicznego
zastrzeżone

TANGO

Słowa: ZBIGNIEW MACIEJOWSKI

Muzyka: JAN KOZŁOWSKI

ff p

1. Kie-dy je-sie-nią z drzew le - cą li - ście
2. Kie-dy wio-sen-ne słońce przygrze-je

p

1. I pa - da deszcz rzę - si - ście,
2. Świat ca - ty pro-mie - nie - je

To lu-dzkie ser - ca o - mo - ta
I w głę - bi dusz wie-lu lu - dzi,

Smutek i rzew-na tęs -
Coś się tak na - gle o -

f

1. kno - ta,
2. bu - dzi.

A gdy na-dejdzie zi - ma
To mi - łość niespodzia-na

Gdy wo - dy mróz za-trzyma
Przycho-dzi nie-wo-ła - na

O wio - śnie każ-dy ma - rzy
I nie już nie po - mo - że,

p

NAGRANE NA PŁYTKACH



GRAMOFONOWYCH



1. Każdy cze-ka z-u-tęsknieniem Na o - żywcze wiosny tętnienie Którym o - na da - rzy ca - ty świat. _____ 1. 2. Wiosen - na
 2. Każdy ból i smutek zdusisz Chcesz czy nie chcesz kochać musisz, Bo i - naczaj już nie mo - że być. _____



Refrain



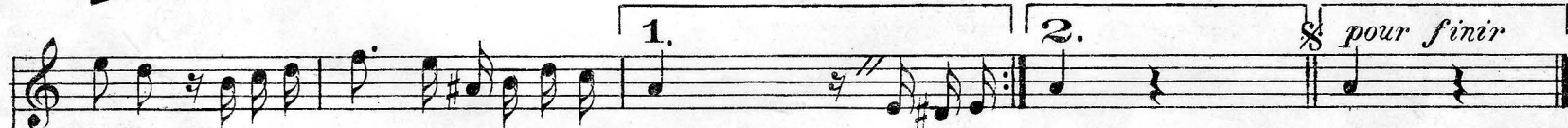
pieśń swym czarem nas u - pa - ja I wtedy każ - de serce mocniej drży _____ Wio - sen - na pieśń ra - dośnie świat na -



stra - ja W promieniach słoń - ca wszystko cudnie lśni. _____ I kwit - ną znów ja - bło - nie i cze -



re - śnie Pa - so - we ró - że i li - lio - we bzy. _____ Wio - sen - na pieśń przy - chodzi do nas



we śnie I z cał - o - wu - je ro - sy srebrnej łzy. _____ Wio - sen - na łzy. _____ łzy. _____



CZY LUBICIE?...

GRAĆ, ŚPIEWAĆ LUB TAŃCZYĆ ZWIEWNEGO WALCZYKA?

JEŚLI TAK, TO PAMIĘTAJCIE, ŻE:

NAJPIĘKNIEJSZYM
WĘSELSZYM
LŹEJSZYM

WALCZYKIEM SEZONU - JEST WALCZYK PIJACKI

J. KOZŁOWSKIEGO I M. OSADCY DO SŁÓW ZB. MACIEJOWSKIEGO

P. T.

„RAZ KONIACZEK, RAZ BUZIACZEK“



M. OSADCA I J. KOZŁOWSKI

WYDAWNICTWO
„KASKADA”
WARSZAWA
NOWY-ŚWIAT 21 M. 27A
TEL. 317-74